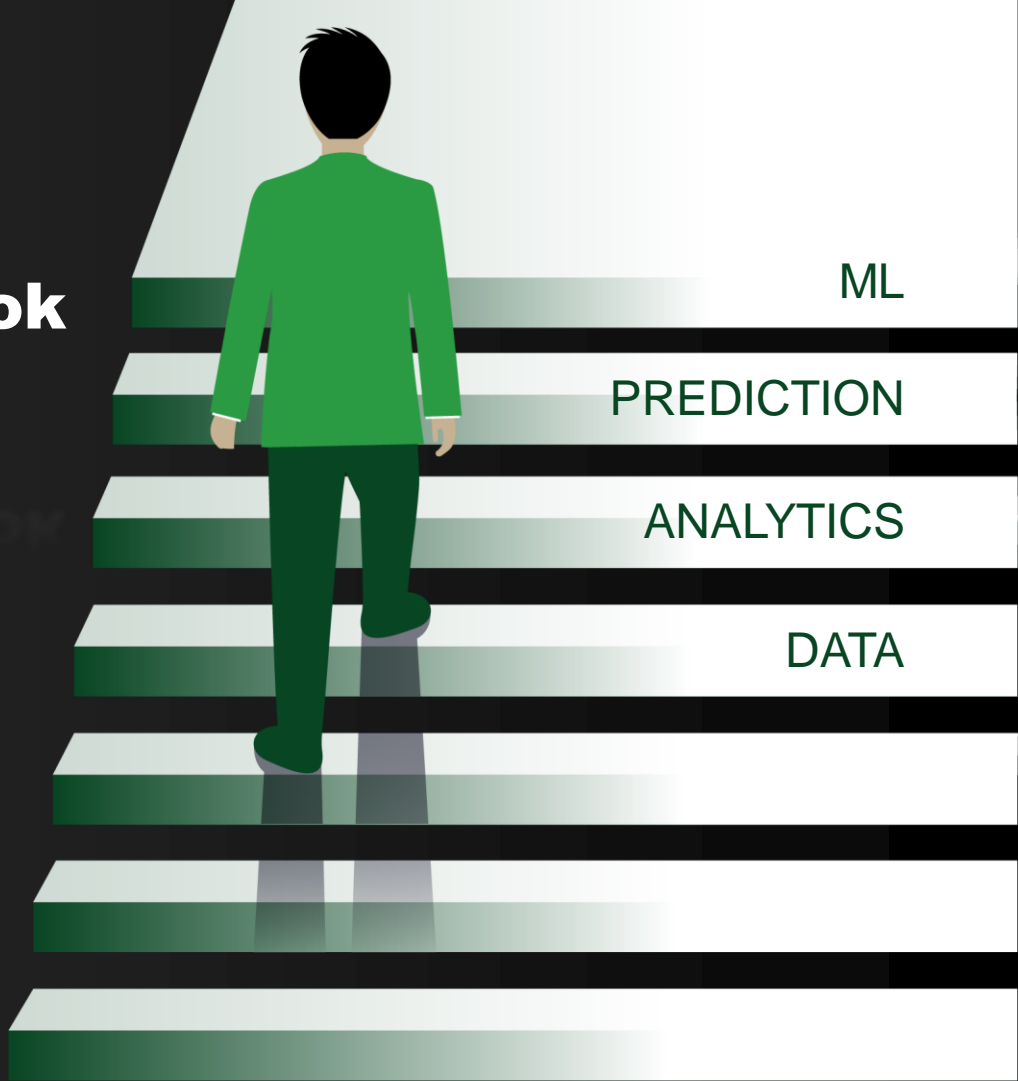


Adatstratégiai kihívások a Magyar Postánál

2020.09.22.
V1.1

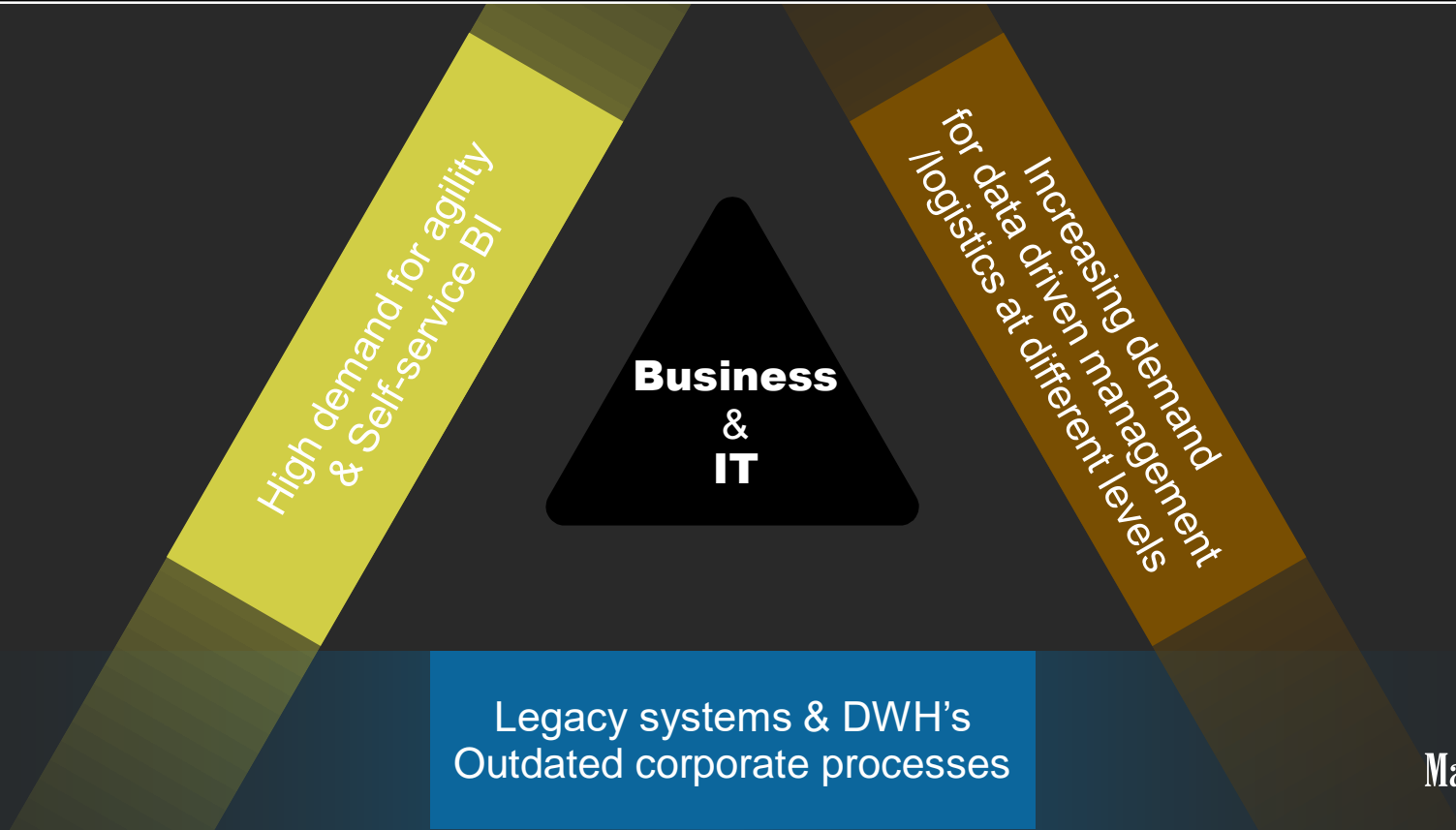


IT szervezet adat fókusz nélkül

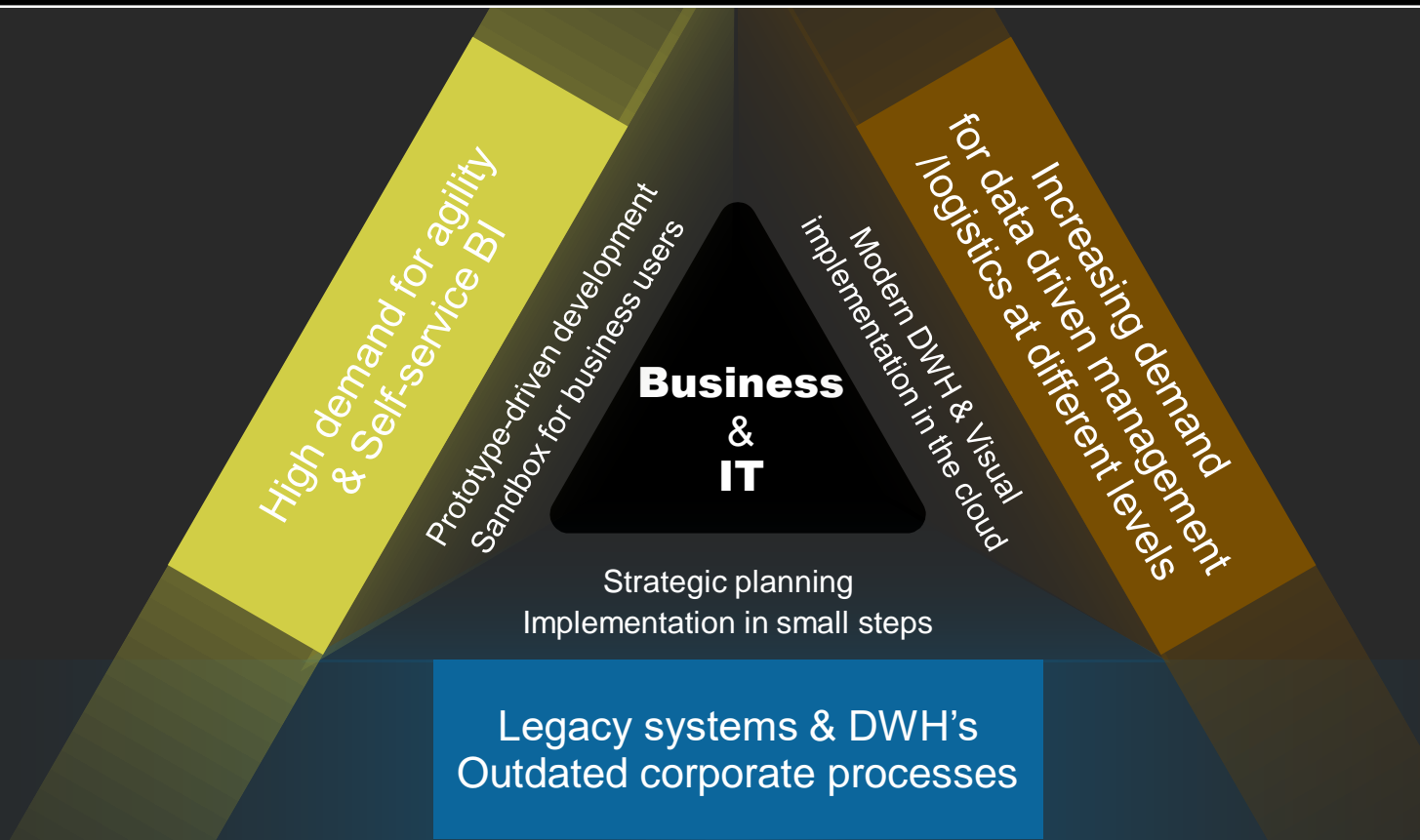
- Üzletágakon belül erősödő adattárház kompetencia
- Adattárház és BI szállítói kitétség növekedése
- Az IT stratégia önmagában kevés
- A projektek saját hatáskörben fejlesztik az adattárházakat
- Kalóz adattárházak és LOB rendszerek DWH funkciókkal



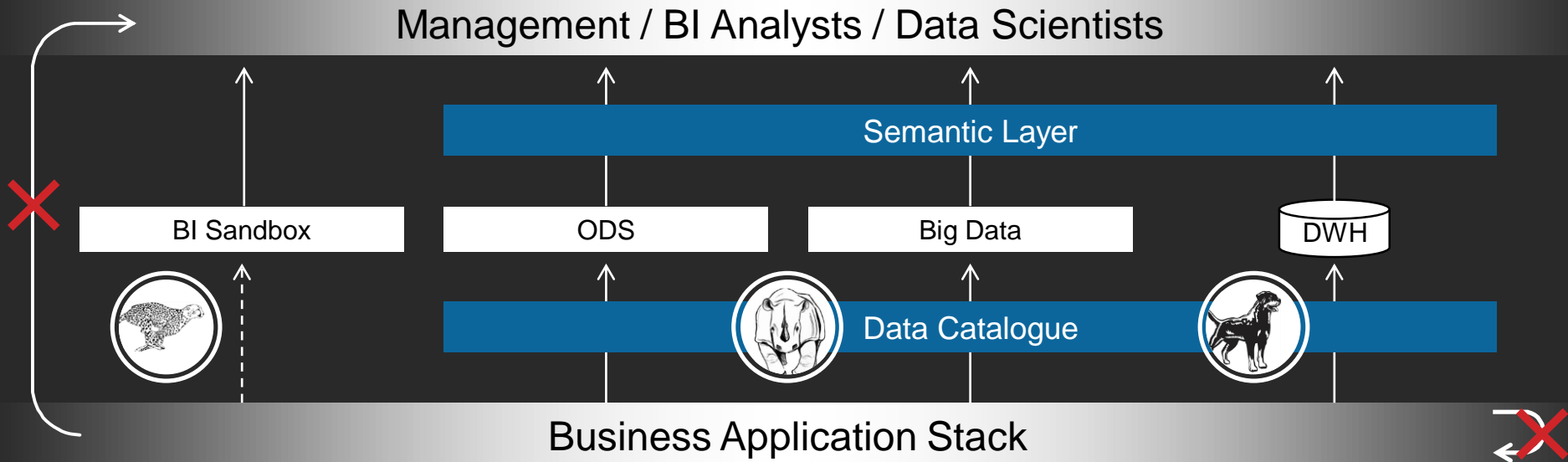
Új kihívások az IT szervezettel szemben



3 kihívásra 3 akciócsomag



Architektúra igazítása az üzleti elvárásokhoz és az IT stratégiához



- Prototypes
- No IT SLAs
- Very fast

- Prototype-based
- Fast lane development
- Integrated & Supported

- What does it mean?
- How is it calculated?
- Where it comes from?

- Strategic planning
- Infrastructure reconstruction in small steps

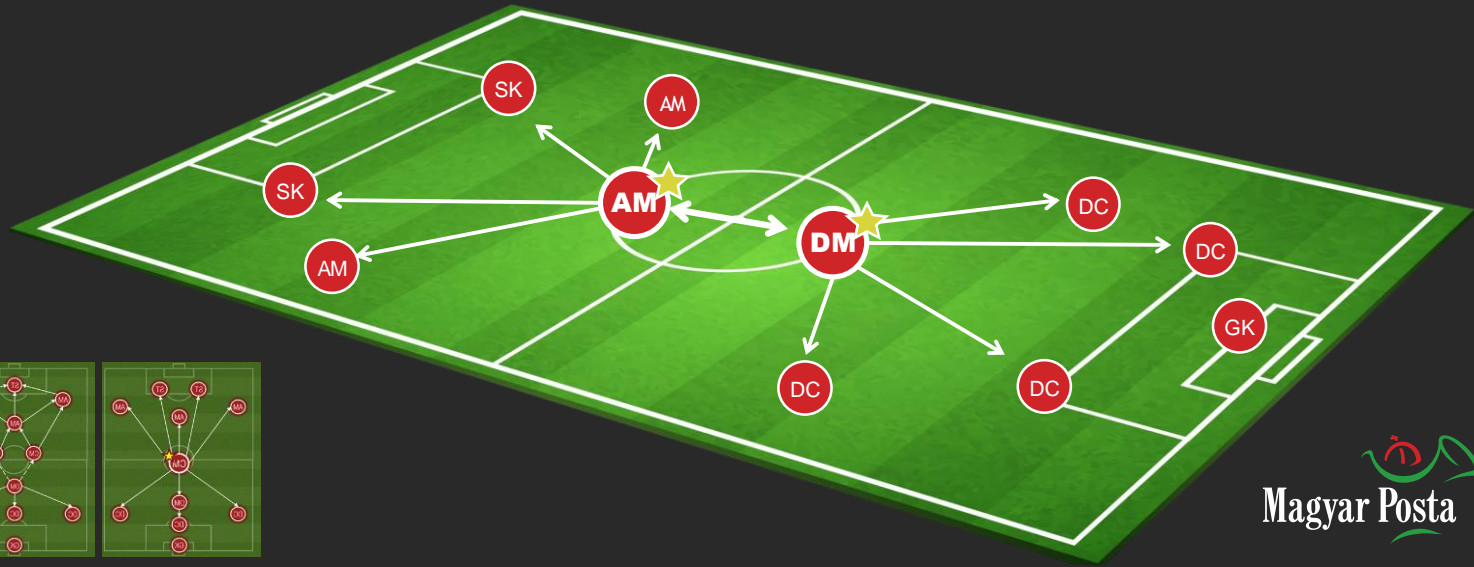
Központosított duális BI modell

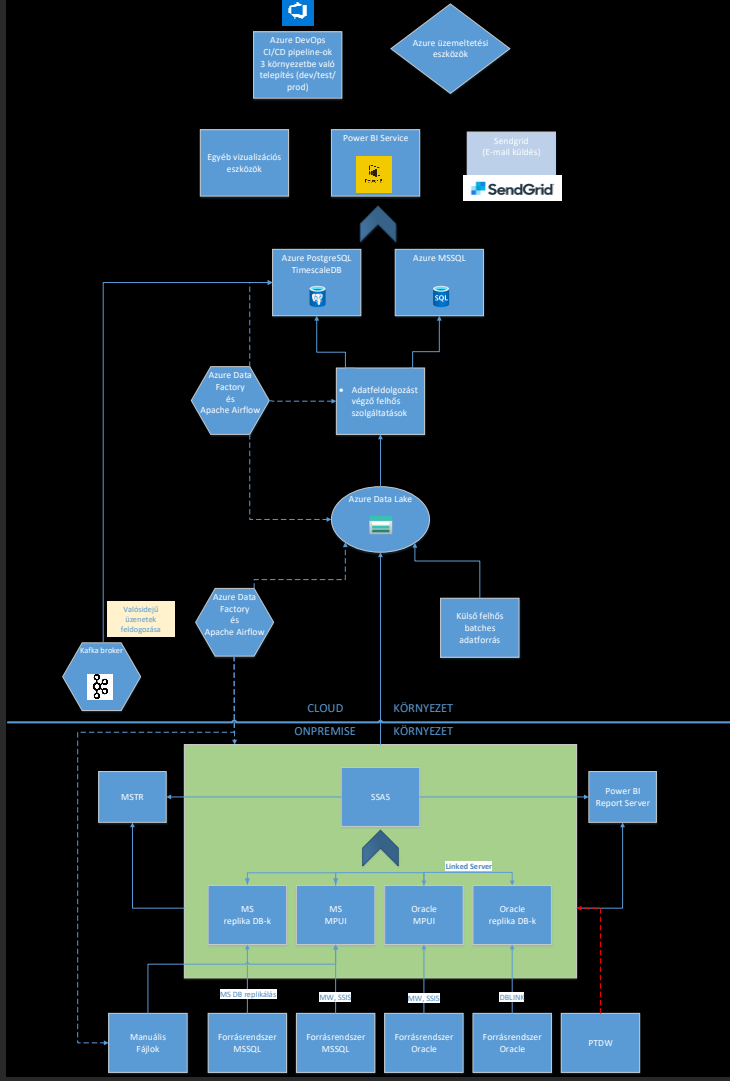
BI tasks in the Data Lab

- Receiving and filtering business needs
- Data visualization production, specification
- Definition of visualization standards
- Business data dictionary maintenance

BI tasks in IT BI development

- BI Development Portfolio Management
- BI on Sandbox and BI on Prod service
- Provide unified infrastructure
- Maintenance of technological data catalog





Alkalmazott felhő komponensek

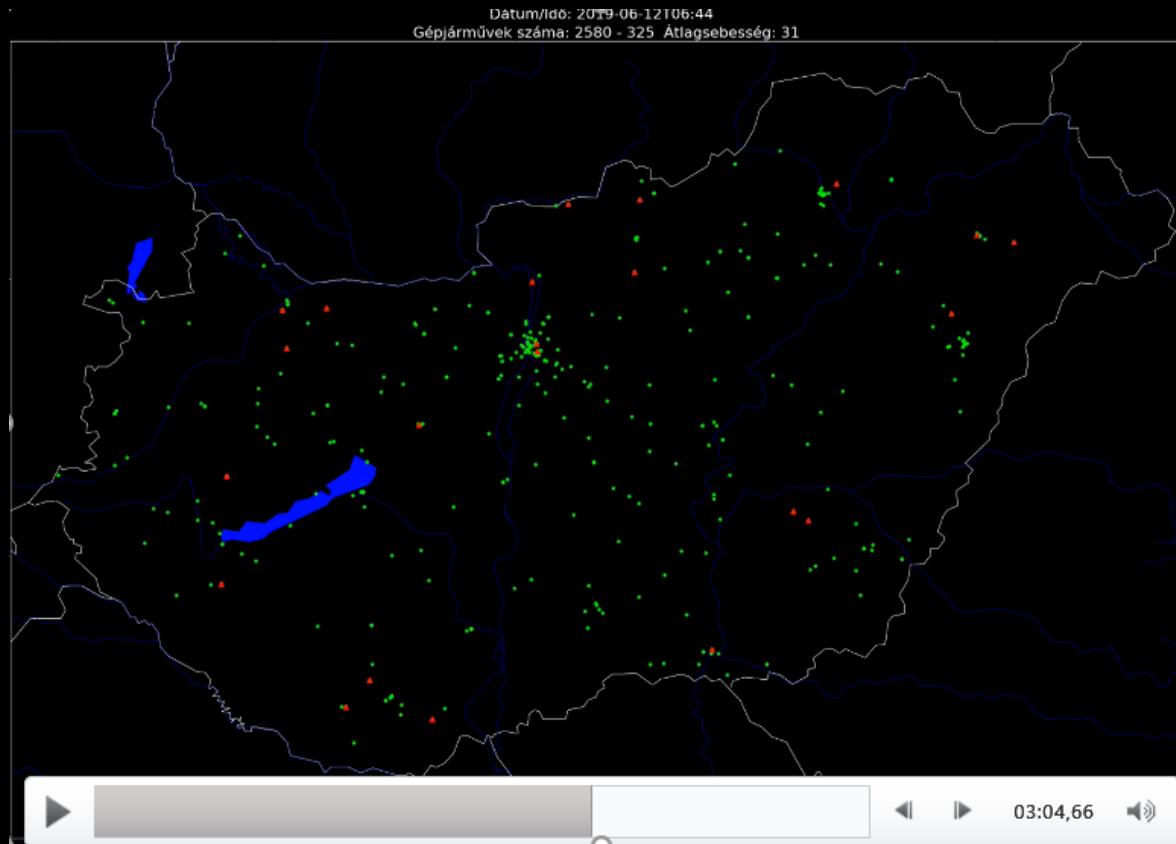
- **Azure Data Factory, Apache Airflow, és IR:** Hibrid és felhős ETL/ELT
- **Storage Account:** nyers adatok, technikai jellegű egyéb dolgok
- **Databricks; Python, Scala, SQL:** geotranszformáció, valós idejű adatkezelés
- **Serverless Python-os azure function:** technikai jellegű, ETL folyamatoknál megfelelő trigger feltételek előállítás, email üzenetek kreálása
- **Azure SQL Single DB, PostgreSQL:** adattárházhasítás
- **Logic Apps:** értesítések
- **SendGrid:** tömeges email küldés
- **Key Vault:** kulcsok, certek stb tárolása
- **Automation account:** automatikus skálázás
- **Azure Monitoring:** monitorozás, riasztások

Támogató megoldások és méret adatok

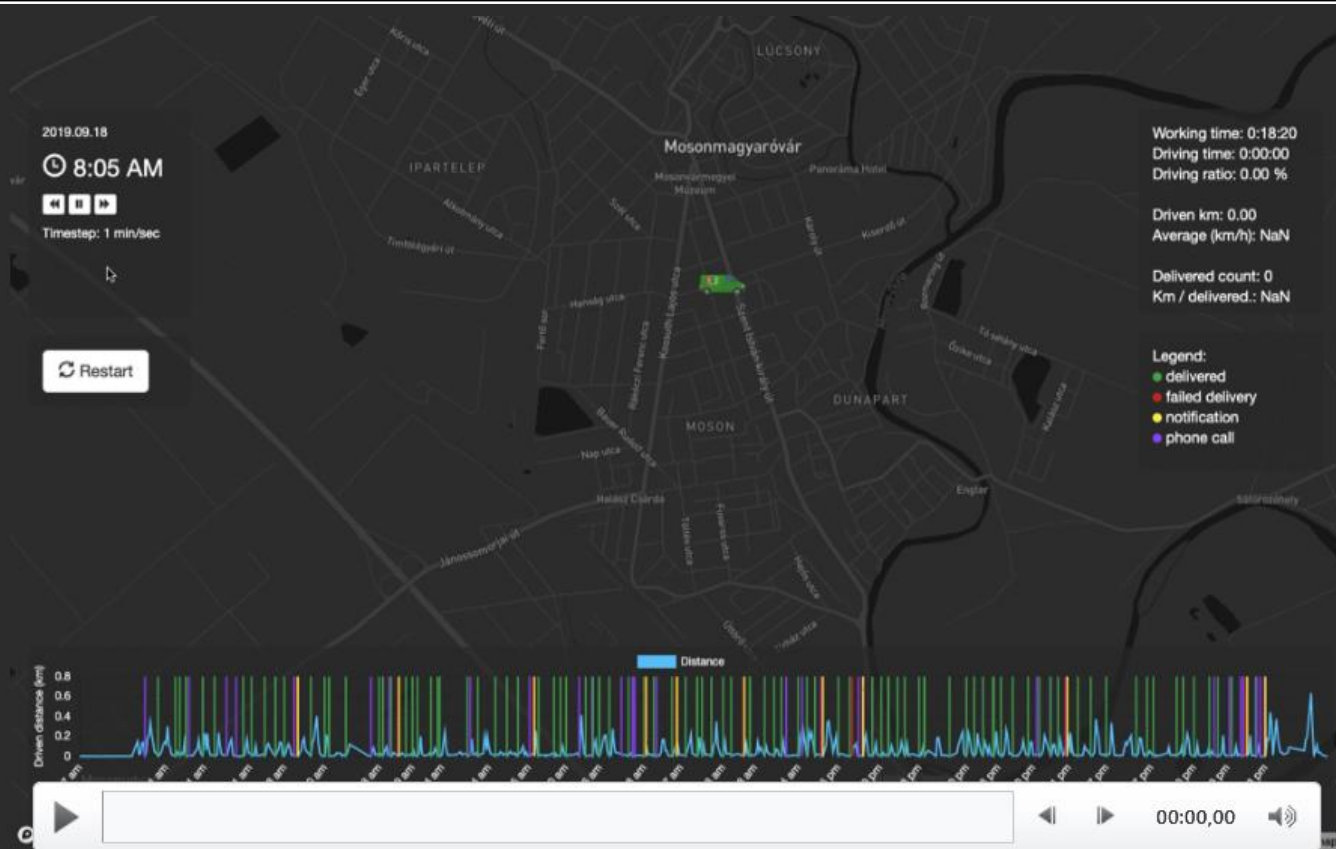
- dev\tst\prod környezetek létrehozása automatikusan
 - Azure devops segítségével, CI/CD folyamatok létrehozásával
 - A felhős komponenseket ARM template-ek segítségével írtuk le (infra as a code)
 - 80%-ban sikerült; sok probléma, egyes komponensek auto telepítése instabil
-
- 100+ felhő alapú komponens 3 környezetben
 - 40m üzenet / hó (2000 csomagkézbesítői PDA gps és esemény adata, napi)
 - 850m üzenet / hó (2500 gépjármű telemetria és esemény adata, <60sec)
 - 3000eur / hó költség; lassú felfutás, kiugró értékek/letörések

REACTIVE: BI dashboard

LIVE: Real-Time Visibility - a green case



+ Visualisation with Gamification

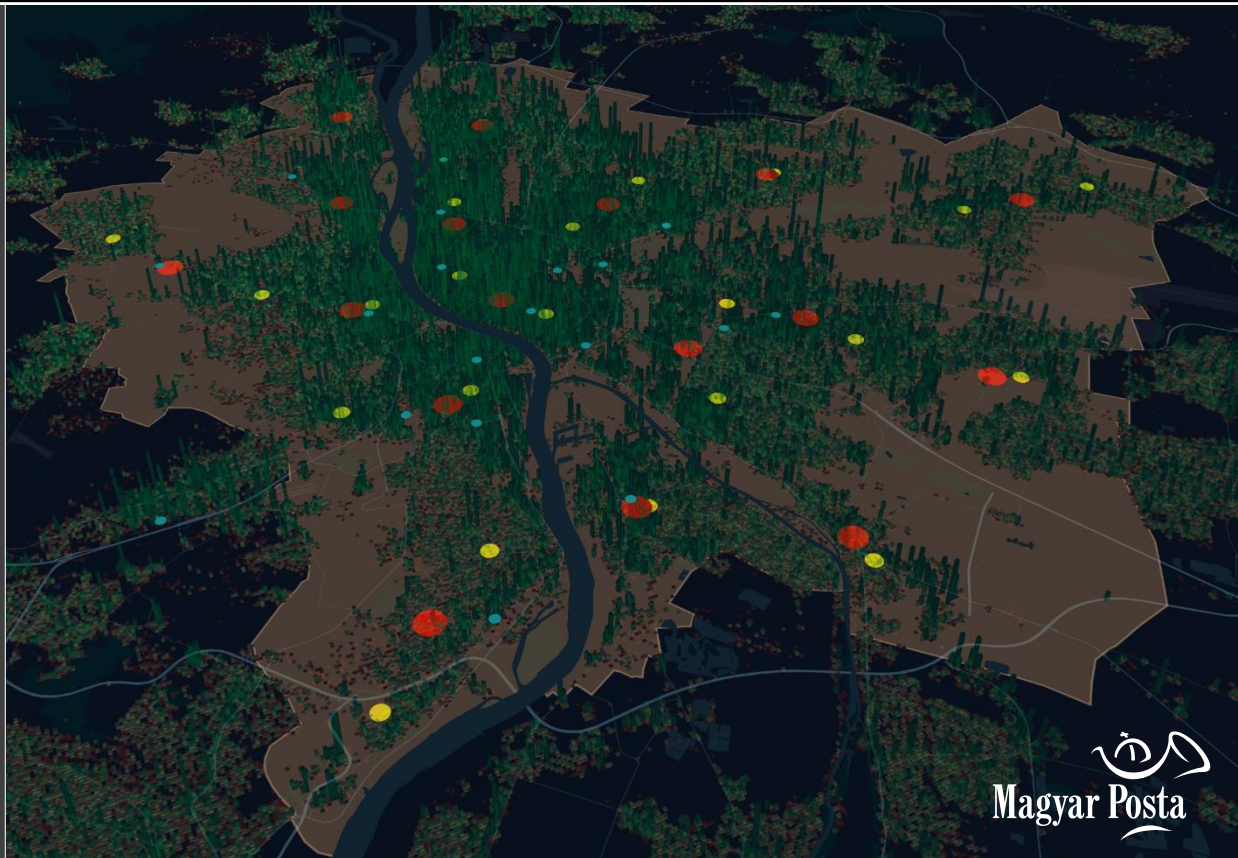
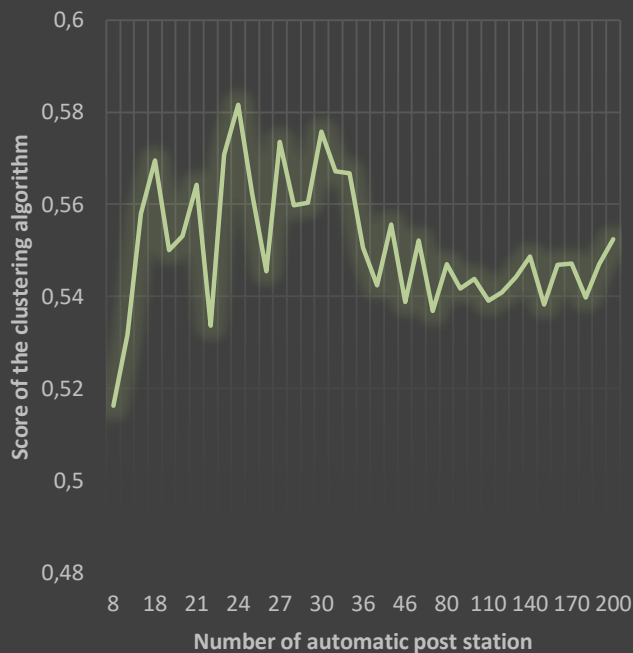


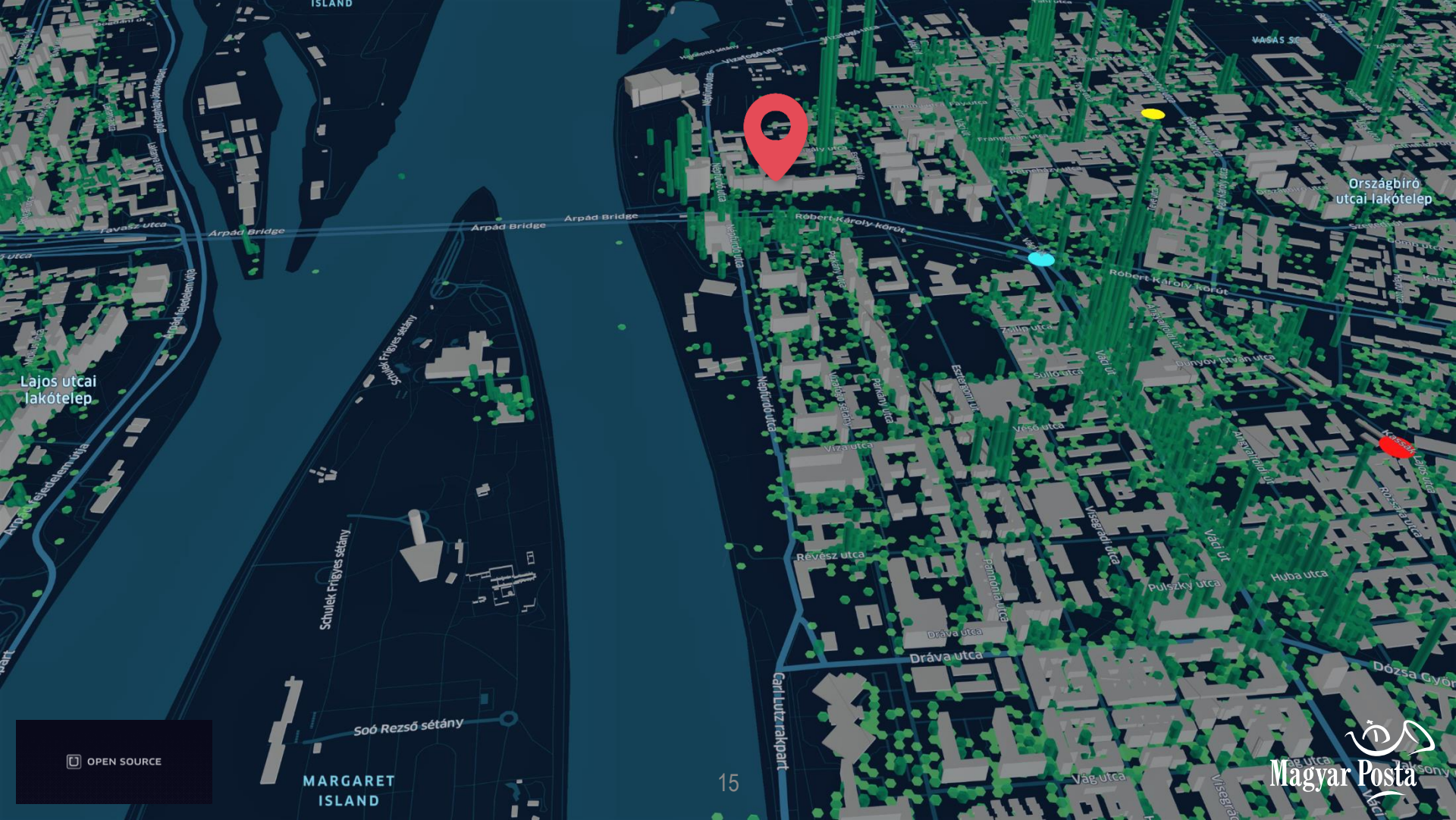
Predictive: Placement of Automatic Post Stations for Packages



Determine the optimal number of Automatic Post Stations for Packages in Budapest

Determine the optimal number of automatic post station for packages in Budapest





Lajos utcai lakótelep

Országbíró utcai lakótelep

OPEN SOURCE

MARGARET ISLAND

Köszönöm a figyelmet!

